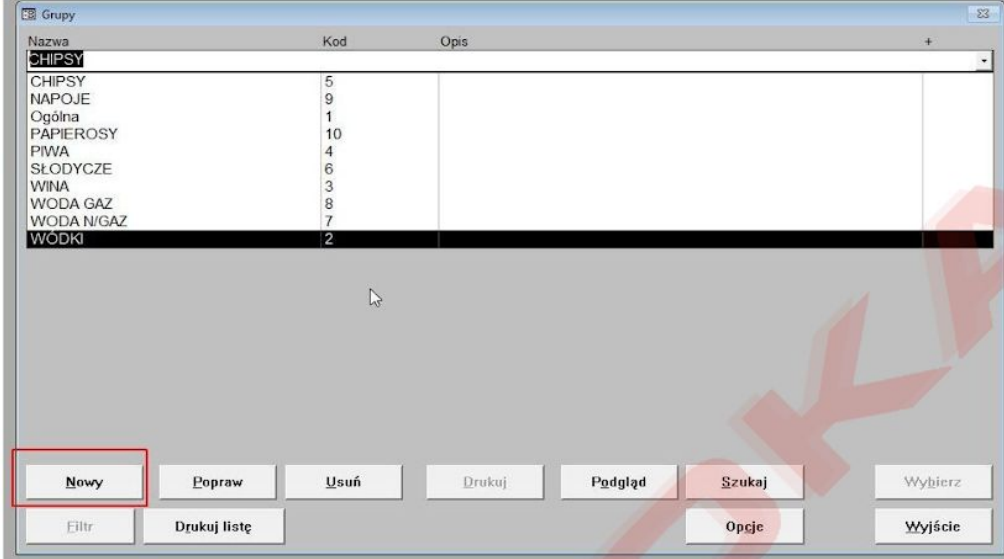


W związku z wejściem w życie nowego przyporządkowania stawek VAT do towarów i usług (szczegóły na stronie [Stawki VAT](#)) niezbędne jest przygotowanie nowej bazy towarów przez klienta. Poprawne przygotowanie bazy zaoszczędzi czas i umożliwi szybka realizację procesu zmiany przyporządkowania stawek VAT na urządzeniach fiskalnych.

#### Tworzymy nowe Grupy Towarów:

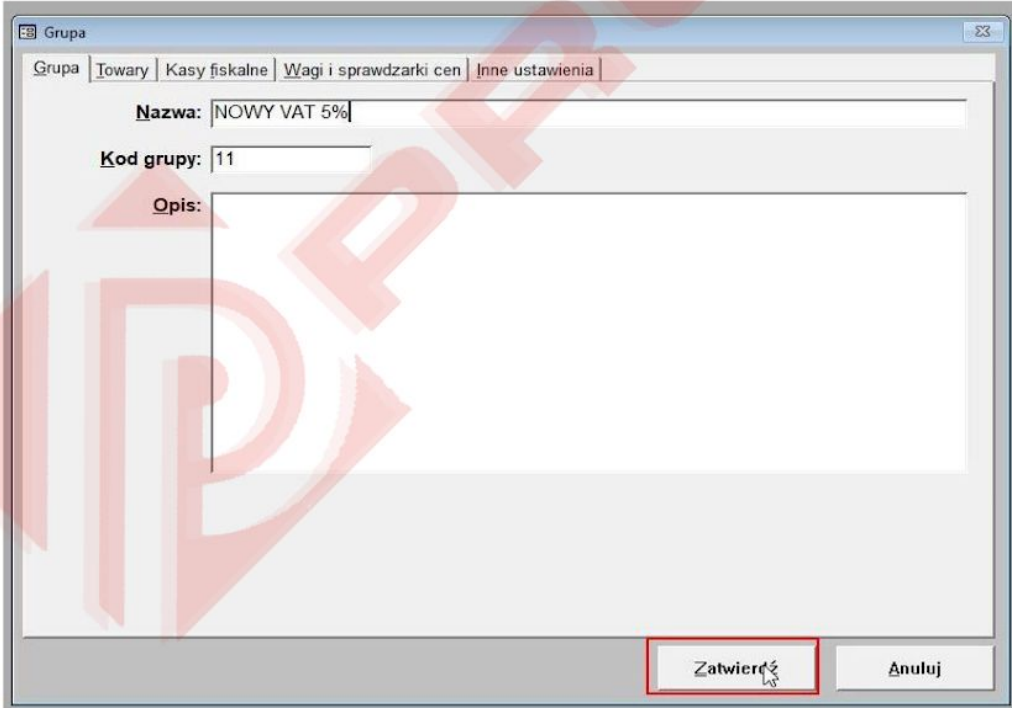
Uruchamiamy program KC-FIRMA i wybieramy po kolei:Kartoteki>Grupy Towarowe>Nowy



| Nazwa      | Kod | Opis |
|------------|-----|------|
| CHIPSY     |     |      |
| CHIPSY     | 5   |      |
| NAPOJE     | 9   |      |
| Ogólna     | 1   |      |
| PAPIEROSY  | 10  |      |
| PIWA       | 4   |      |
| SŁODYCZE   | 6   |      |
| WINA       | 3   |      |
| WODA GAZ   | 8   |      |
| WODA N/GAZ | 7   |      |
| WÓDKI      | 2   |      |

Buttons: Nowy, Popraw, Usuń, Drukuj, Podgląd, Szukaj, Wybierz, Filtr, Drukuj listę, Opcje, Wyjście

Wpisujemy nazwę np "NOWY VAT 5%" i wybieramy "ZATWIERDŹ"



Grupa | Towary | Kasy fiskalne | Wagi i sprawdzarki cen | Inne ustawienia

Nazwa: NOWY VAT 5%

Kod grupy: 11

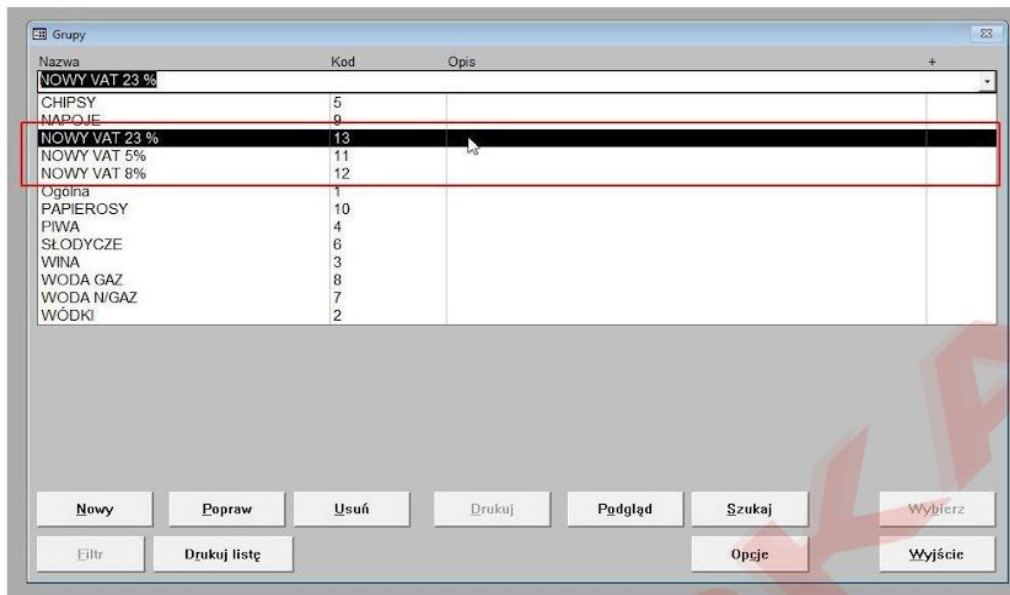
Opis:

Buttons: Zatwierdź, Anuluj



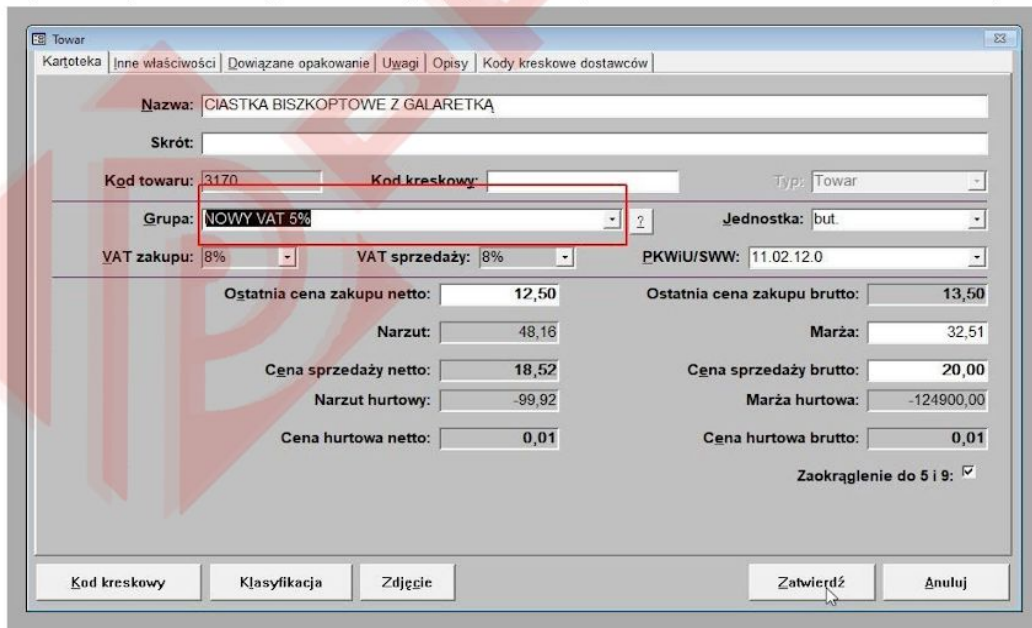
Warszawa Praga ul. Targowa 33A lok. 19 22 741 23 85  
Warszawa Włochy Al. Krakowska 264 lok. 15 22 212 89 27

Dodajemy kolejne grupy towarowe np. "NOWY VAT 8%" i "NOWY VAT 23%".  
 Jeśli wykonaliśmy wszystko poprawnie mamy stworzone dodatkowe grupy towarowe.



### Przyporządkowanie nowej stawki VAT do towarów.

Wybieramy kolejno w menu programu Kartoteki>Towary i Usługi  
 Wyszukujemy towar któremu chcemy przyporządkować nowe stawki VAT i otwieramy jego kartę.  
 Wybieramy utworzoną przez nas grupę towaru np. "NOWY VAT 5%" i zatwierdzamy.



Warszawa Praga ul. Targowa 33A lok. 19 22 741 23 85  
 Warszawa Włochy Al. Krakowska 264 lok. 15 22 212 89 27

Powtarzamy czynność dla wszystkich towarów które z dniem 1 lipca 2020 zmieniają stawkę VAT sprzedaży.

Przypisanie stawki VAT przez wybranie nowej Grupy Towarów nie zmienia jej "w tym momencie" tylko pozwala na przypisanie stawek VAT dla wszystkich towarów przez grupową operację na towarach w momencie wejścia w życie nowych przepisów.

Powyższa operacja jest **niezbędna** i musi być **wykonana przed dniem 1 lipca** aby serwis mógł poprawnie zaprogramować urządzenia fiskalne. W razie wątpliwości prosimy o kontakt.

Następnie należy dokonać zmian poprzez funkcję szybka klasyfikacja na towarach, która modyfikuje towary zmieniając stawki VAT.

Na koniec zmieniamy raz jeszcze przyporządkowanie towarów do pierwotnych grup towarów.



Warszawa Praga ul. Targowa 33A lok. 19 22 741 23 85  
Warszawa Włochy Al. Krakowska 264 lok. 15 22 212 89 27